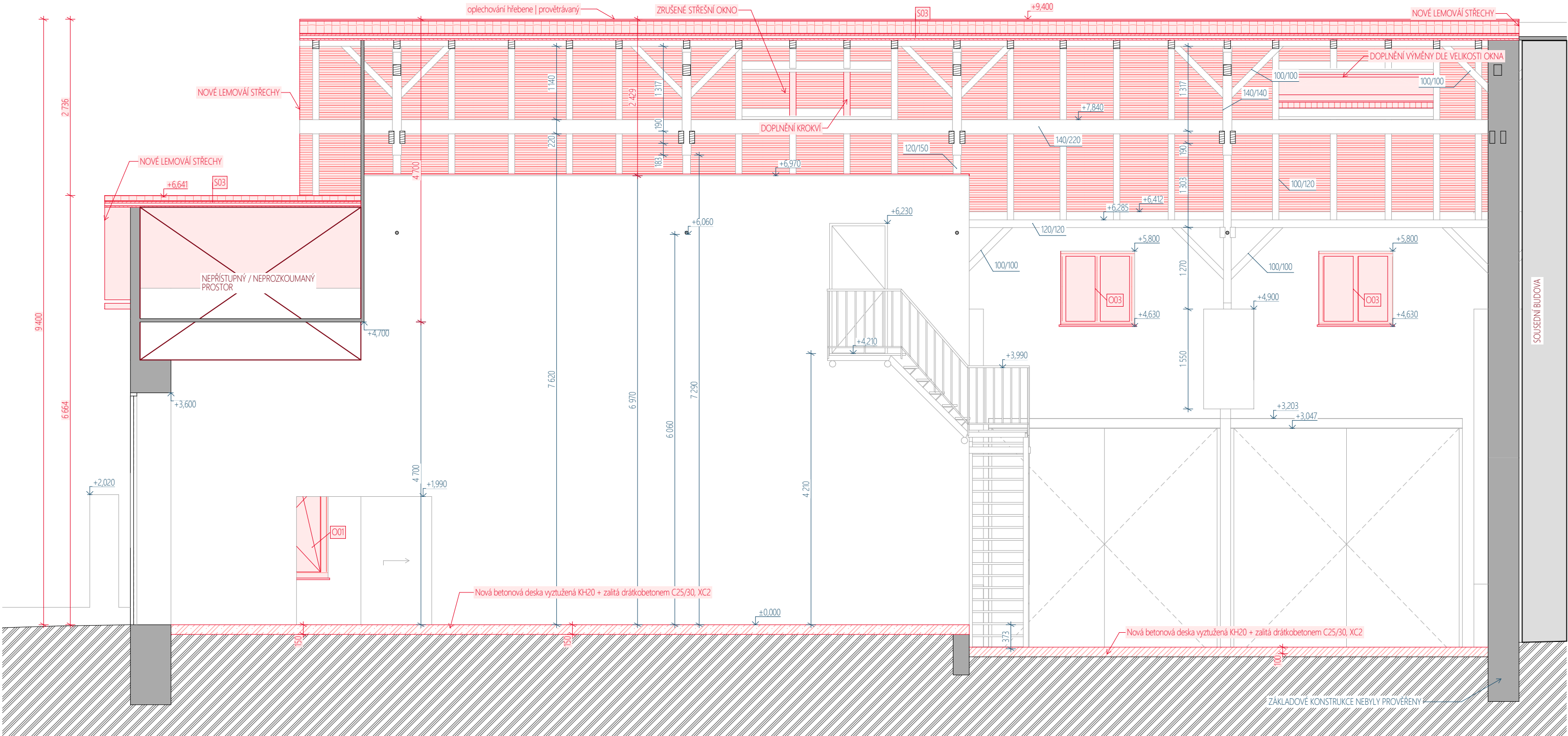


NS - ŘEZ B  
M 1:60



LEGENDA GRAFICKÉHO ZNAČENÍ:

STÁVAJÍCÍ STAV

ODSTRAŇOVANÉ KONSTRUKCE

NOVÉ KONSTRUKCE

LEGENDA HMOT A MATERIÁLŮ

<div></div>	Stávající stavební konstrukce	Zdivo: cihly plné pálené, případně zdivo smíšené   Základy: nebyly prověřeny (pravděpodobně prostý beton nebo kamenné)   Podlahy: Betonový potěr/mazanina   Schodiště: Vnitřní ocelové schodiště   Stropy: pod kancelářemi pravděpodobně hurdis strop, nad kancelářemi je trámový strop zaklopený SDK   Krov: Vaznicová soustava ležaté stolice s horním věšadlem a spodním ocel. táhlem   Střešní plášť: celoplošné prkenné pobití s cementovláknitými šablonami
<div></div>	Beton vyztužený	Drátkobeton C25/30, XC2 + KH20, uloženy na zhutněný rovný podklad opatřený geoteštilii 500g/m2
<div></div>	Dřevěný záklop	Záklop z prken
<div></div>	Tepelná izolace + nosná kce krovu	Minerální izolace do stropních a střešních konstrukcí, $\lambda=0,036$ W/mK   bude uložena mezi krokve
<div></div>	Tepelná izolace + nosná kce stropu	Minerální izolace do stropních a střešních konstrukcí, $\lambda=0,036$ W/mK   bude uložena mezi stropní profily ze smrkového impregnovaného dřeva 80/160mm, které budou koveny ke stávajícím krokvím a na druhé straně uloženy na podkladní asfaltovou lepenku A330 na stávající stěnu do vsekáných kapes ( trámký budou kotveny do stěny pomocí zatluokáčích hmoždinek, případně chemických kotev a závitnic)
<div></div>	Instalační mezera + FeZn křížový rošt CD, UD	Instalační mezera + CW, UW FeZn konstrukce

0,000 = 477,00m n. m., B.p.v / SOUŘADNICOVÝ SYSTÉM S-JTSK

PROJEKTOVÁ DOKUMENTACE BYLA VYPRACOVÁNA DLE VYHLÁŠKY 499/2006 Sb. v aktuálním znění

DRUH PRÁCE	DOKUMENTACE PRO OHLÁŠENÍ STAVBY	
VYPRACOVAL	ING. FILIP NEUWIRTH	projektant pozemních staveb
ZODP. PROJEKTANT	ING. SLAVOMÍR LANGMAJER	ČKAIT   1000734
INVESTOR	KRAJ VYSOČINA, ŽIŽKOVA 1882/57, 588 01 JIHLAVA	
MÍSTO STAVBY	GORKÉHO 13, 586 01 JIHLAVA, parc.č. 372/3, k.ú. JIHLAVA, SÚ JIHLAVA	
NÁZEV STAVBY	HORÁCKÉ DIVADLO JIHLAVA - OPRAVA GARÁŽÍ GORKÉHO 13	
STAVEBNÍ OBJEKT	SO 01	550x297 / 3x A4
ČÁST DOKUMEN.	D.1.1 - ARCHITEKTONICKO-STAVEBNÍ ŘEŠENÍ	
NÁZEV:	NS - ŘEZ B	

ATELIER spol.s r.o.

18197621

BRNĚNSKÁ 48, 586 01 JIHLAVA

ČÍSLO PARÉ

12345678

FORMÁT

DATUM

STUPEŇ PD

Č. ZAKÁZKY

MĚŘÍTKO

Č. VÝKRESU

18.05.2023

DOS

P1103/2023

M 1:60

D.1.1.16